



SVEUČILIŠTE U DUBROVNIKU

ODJEL ZA AKVAKULTURU



Status populacije jegulje, *Anguilla anguilla* - prilog planovima upravljanja

Branko Glamuzina, Tatjana Dobrosravić, Vlasta Bartulović
Odjel za akvakulturu
Sveučilište u Dubrovniku





SVEUČILIŠTE U DUBROVNIKU

ODJEL ZA AKVAKULTURU



Jegulja se u RH dominantno izlovljava u delti Neretve, a druge populacije se nalaze u slivu Cetine, Jadra, Krke, Zrmanje, Raše i Mirne, uz niz manjih populacija blizu manjih rijeka i dotoka slatke vode (Ombla, Pantan)

Najveći ekosustav pogodan za jegulju je Vransko jezero (3000 ha)- ulov zabranjen radi ocuvanja vrste od PP
Vransko jezero

Delta Neretve pokriva područje od oko 20.000 ha od čega je 12.000 ha u Republici Hrvatskoj, a ostatak u Republici Bosni i Hercegovini- transgranična populacija i buduće planiranje

Intenzivna melioracija koja je započela šezdesetih godina prošlog stoljeća, smanjila je u delti vodenu površinu s 80% na današnjih 25%. Promjena hidrološkog režima, uključujući izgradnju brana u gornjem toku Neretve, imala je za izravnu posljedicu i promjenu životnih zajednica u donjem toku

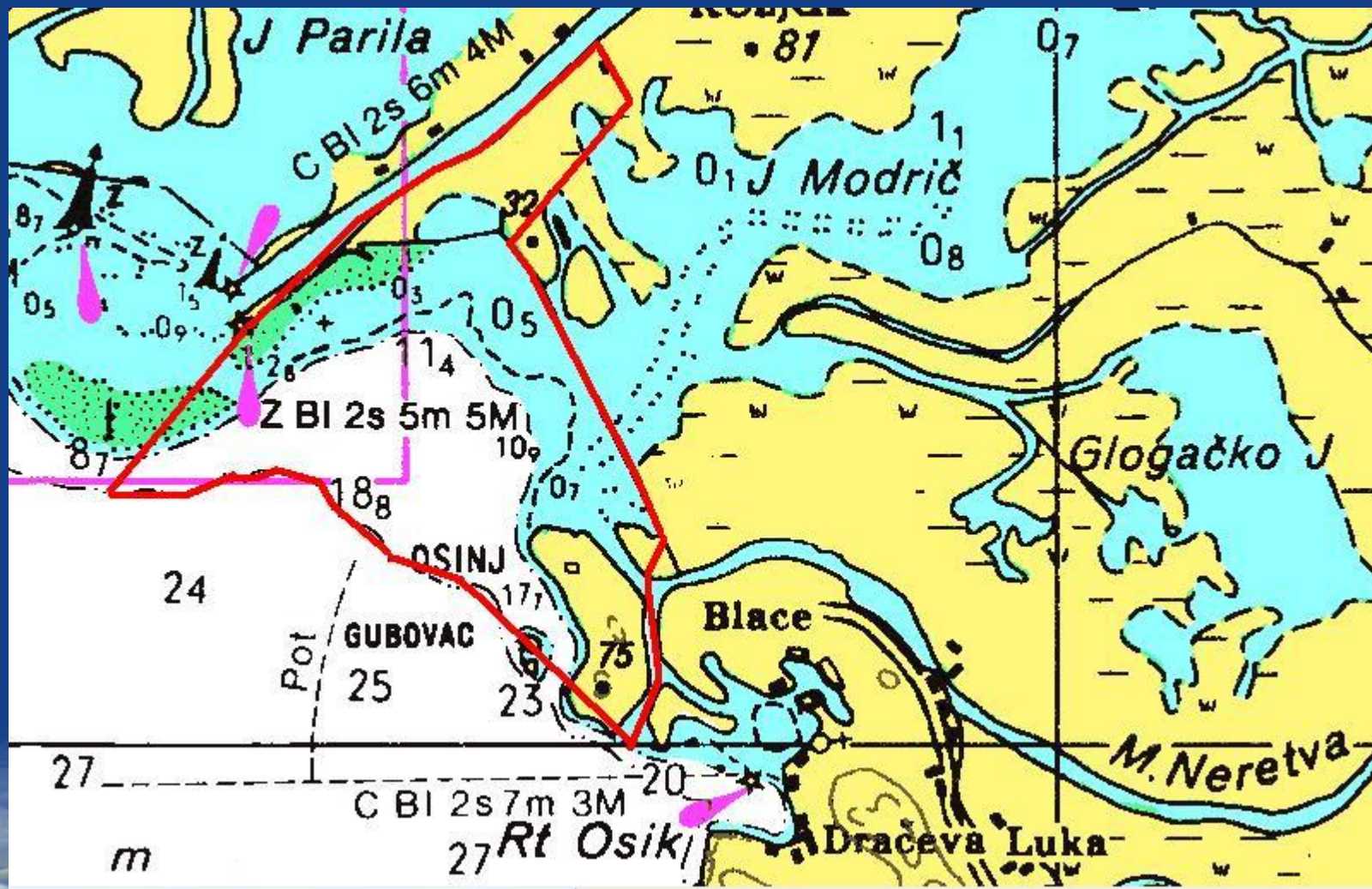
Čitavo područje Doline Neretve predloženo je da bude park prirode



SVEUČILIŠTE U DUBROVNIKU

ODJEL ZA AKVAKULTURU

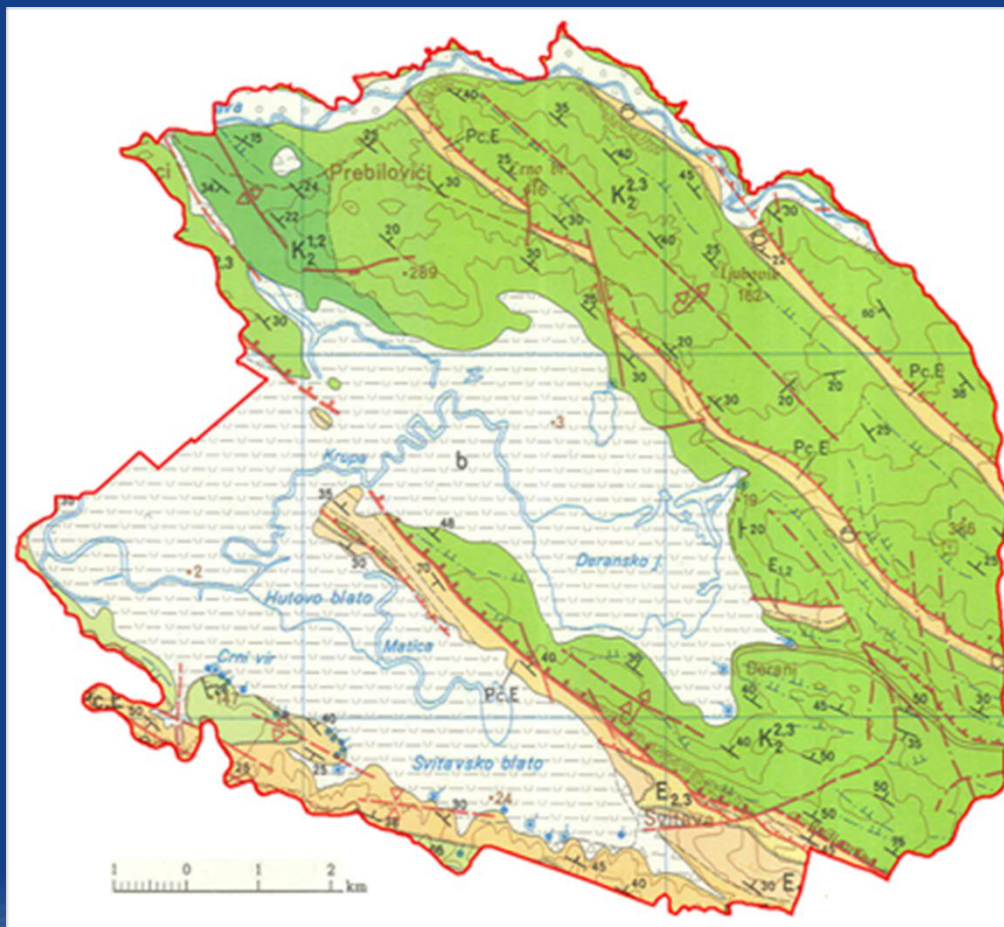
PROSTOR NEKAD I DANAS





SVEUČILIŠTE U DUBROVNIKU

ODJEL ZA AKVAKULTURU





SVEUČILIŠTE U DUBROVNIKU

ODJEL ZA AKVAKULTURU



POVIJESNI ULOVI

- bilježeni službeni ulovi od 25 tona godišnje 1840-ih godina,
- te oko 75 tona godišnje u razdoblju 1933-1941 (Podatci Ribarstvena stanica Opuzen)
- Na području Hutova blata 1950-ih se lovilo oko 50 tona jegulje godišnje (Aganović, 1952).

DANAŠNJI ULOVI

- Službeni ulovi u zadnjih 10-tak godina oko 200 kg godišnje u RH, oko 300 u BiH (statistika PP Hutovo blato, Čapljina)
- Ukupno u RH 16 povlastica, u 2016. aktivno 13 povlastica
- Procjena za 2016: ulov jegulje jesenke („silver eel”) na razini 2 tone (legalan ulov, nema evidencije), ulov ostale jegulje oko 6 tona (nelegalan ulov različitim vršama)



SVEUČILIŠTE U DUBROVNIKU

ODJEL ZA AKVAKULTURU



- **UZGOJNE AKTIVNOSTI**
- **1. VELIKI BETONSKI RIBNJAK U ROGOTINU/PLOČE KAPACITETA 500 TONA; PROIZVEDENO 2 TONE; U STEČAJU 1990-IH**
- **2. RECIRKULACIJSKI POGON U RIBNJAČARSTVO POLJANA, KUTINA KAPACITETA 100 TONA- UZGOJ U NEKOLIKO CIKLUSA- DANAS NE PROIZVODI JEGULJE**
- **3. KREDITIMA HBOR-A OBNOVLJEN DIO POGONA U ROGOTINU (2012-2013) U RECIRKULACIJSKO RIBOGOJILIŠTE OD 50 TONA- NIKAD U FUNKCIJI PROIZVODNJE- DANAS U PREDSTEČAJNOM POSTUPKU**



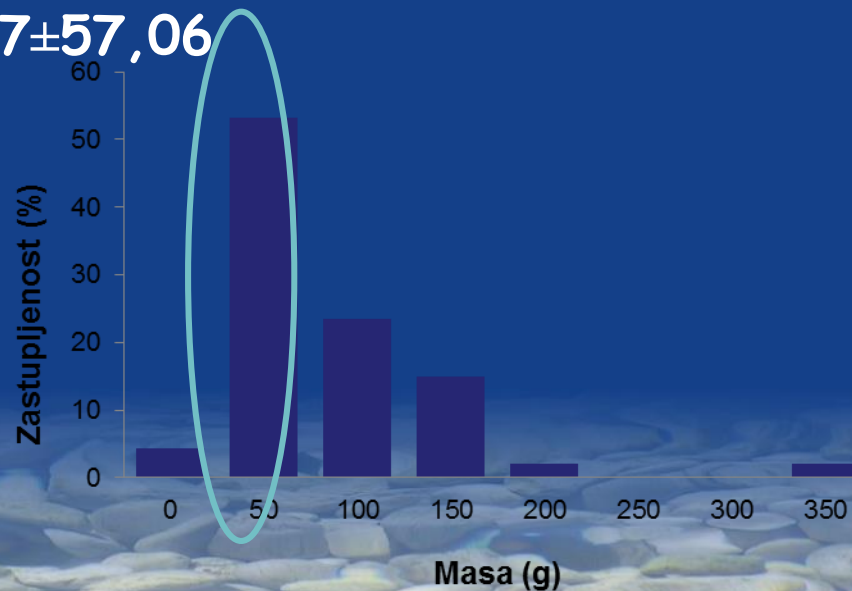
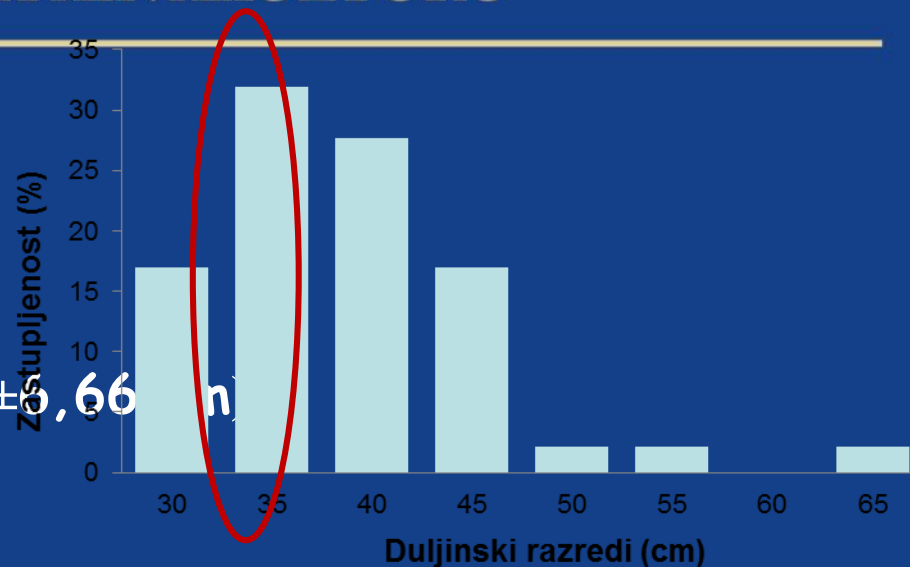
SVEUČILIŠTE U DUBROVNIKU

ODJEL ZA AKVAKULTURU

LAGUNA PARILA- STRUKTURA POPULACIJE

Ukupna duljina
od 31,4 do 66,4 cm ($40,73 \pm 5,66$ cm)

Ukupna masa
od 46,15 do 378,7 g ($105,37 \pm 57,06$ g)





SVEUČILIŠTE U DUBROVNIKU





Sl. 26. Lov jegulje s »tratonom« u Neretvi. Ribari Komina, Podgradine i ostalih mjesta lovili su u razdoblju od 1933—1941. znatne količine. Na slici: Emanuel Vuković bilježi količine ulovljene jegulje za ribarsku statistiku (1939). Foto: Rib. kalendar



SVEUČILIŠTE U DUBROVNIKU

ODJEL ZA AKVAKULTURU

PRIMJERI ZA PROCJENU SREBRNE JEGULJE/JESENKE

Primjenjena metoda procjene se temelji na:

1. Primjerima gustine jegulje u drugim mediteranskim lagunama i deltama
2. Razlikama u tipovima staništa u delti Neretve
3. Strukturi populacija i brzini rasta u pojedinim staništima
4. U ukupnoj populaciji migratorne jegulje cine oko 20-25% stoka

1. Procjena gustine populacije jesenke u francuskoj laguni Or je 13.2 kg /ha
2. U laguni Bages–Sigean 30 kg/ha (Amilhat et al., 2008)
3. U laguni Camargue samo 1.5 kg/ha (Bevacqua et al., 2007)
4. U laguni Comacchio gustina je do 1980 bila 15 kg/ha, a danas je pala na 6 kg/ha





SVEUČILIŠTE U DUBROVNIKU

ODJEL ZA AKVAKULTURU

Područje/stanište	Površina	Procjena stoka jesenke po hektaru/ukupno	Teorijski ulovi (kg)	Realni ulovi (kg)
Laguna Parila	250	15/3750	1500	800
Jezero Vlaška/Crna rika	120	10/1200	480	250
Desansko jezero	40	10/400	160	150
Kuta	350	5/1750	1750	
Mala Neretva kompleks	150	5/750	750	300
Norin kompleks	120	3/360	120	-----
Baćinska jezera	138	3/414	165	-----
Neretva-glavni tok	250	5/1500	600	-----
Ostale vode	50	2/100	40	-----
Hutovo blato- gornja jezera	600	5/3000	1200	400
Hutovo blato- svitavski rezervoar	1000	5/100	40	-----
Neretva- glavni tok	120	10/1200	480	-----
Ostale vode	20	2/40	16	-----



SVEUČILIŠTE U DUBROVNIKU

ODJEL ZA AKVAKULTURU



- **ZAKLJUČAK**
- **ULOVI JEGULJE JESENKE U DELTI NERETVE SU NA RAZINI OD SAMO 1-2% POVIJESNIH ULOVA**
- **PROCIJENJENI GODIŠNJI ULOV JEGULJE JESENKE U RH DIJELU DELTE NERETVE JE OKO 2000 KG**
- **RH U SLIVU DELTE NERETVE ZADOVOLJAVA UVJETE EU DIREKTIVE O JEGULJI U DIJELU KOJIM SE TRAŽI DA MINIMALNO 40% MIGRATORNE JEGULJE JESENKE (SILVER EEL) MIGRIRA U SARGAŠKO MORE**
- **POTREBNO JE OVU OKVIRNU PROCJENU PODUPRIJETI S REALNIM PODACIMA O ULOVIMA SVIH KONCESIONARA U TEKUĆOJ GODINI I DODATNIM PRIKUPLJANJEM PODATAKA O GUSTINI UKUPNE POPULACIJE U NAJVAŽNIJIM STANIŠTIMA.**



UNIVERZITET U DUBROVNIKU

PRIPRAVA

